

Wohnflächen Wohnung 2:

Souterrain:

Flur	6,91 m ²
HWR.	3,67 m ²
WC	2,26 m ²
Wohnen/Gast	33,30 m ²
Bad	5,04 m ²
Terrasse* (27,90 m ²)	13,95 m ²

Summe Sout. 65,13 m²

Erdgeschoss:

Diele	14,29 m ²
Wohnen/Essen	35,62 m ²
Kochen	8,19 m ²
WC	2,65 m ²
Bad	9,12 m ²
Schlafen	17,28 m ²
Ankleide	6,95 m ²
Loggia/Balkon* (12,22 m ²)	6,11 m ²
Balkon* (1,50 m ²)	0,75 m ²

Summe EG 100,96 m²

Summe Wohnung 2 166,09 m²



Die Abbildung dient lediglich der Veranschaulichung und ist für Details, Farben etc. nicht verbindlich. Die Möblierung ist Architekturvorschlag und gehört nicht zum Ausstattungsumfang. Wohnflächen nach WoFIV | übrige Raumflächen nach DIN 277. Änderungen einschl. Abweichungen der Flächenangaben vorbehalten. * Loggien und Balkone sind zur Hälfte angerechnet.



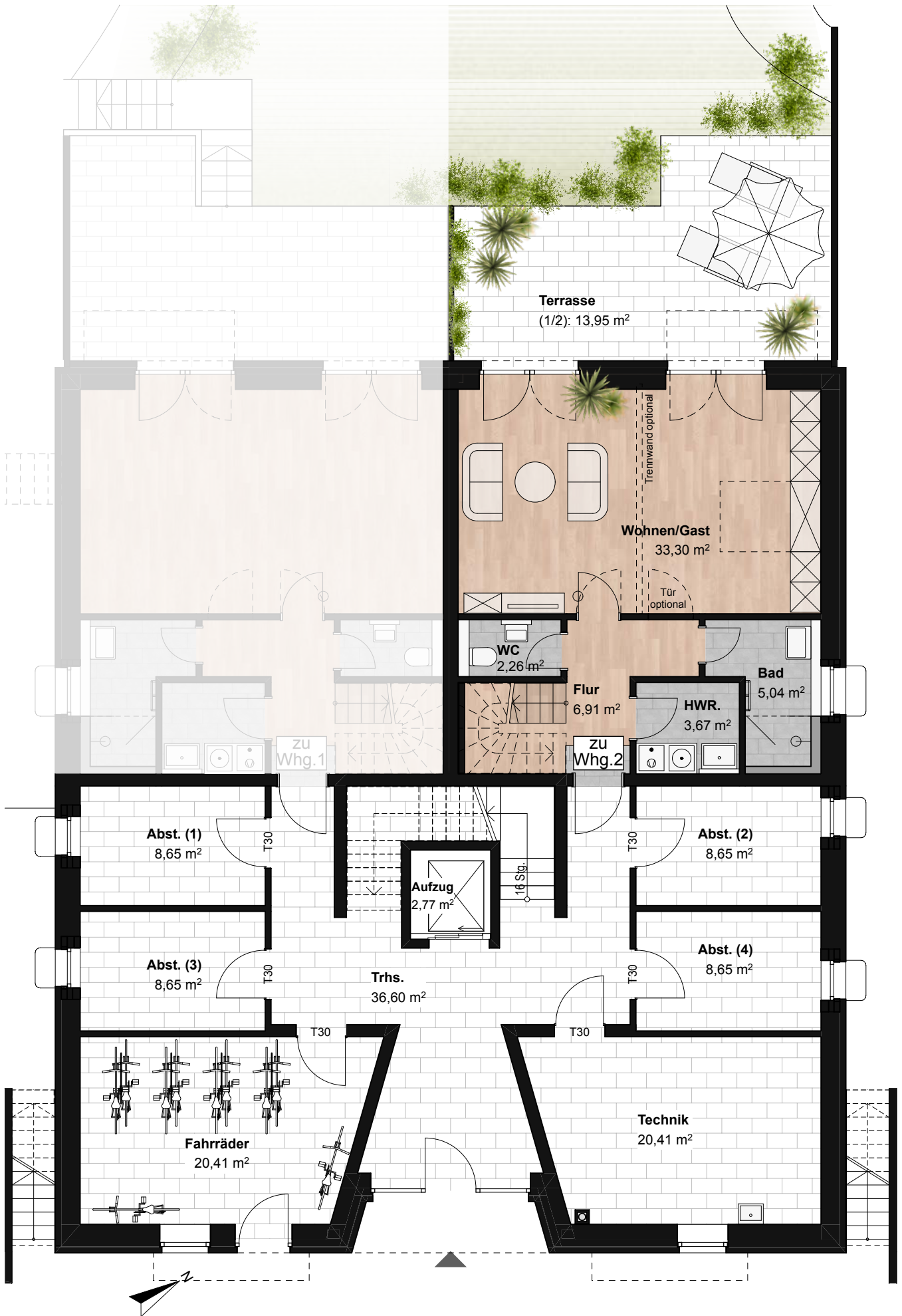
Wohntraum an der Förde
 Schloßkoppelweg 33 | 24226 Heikendorf
 Schöner Wohnen Exklusiv GmbH
 www.schoener-wohnen-exklusiv.de

Wohnung 2 (Maisonette) - Erdgeschoss

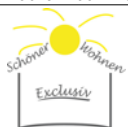
M 1:100

04.11.2019

Architekturbüro Albrecht Heike | Kiel



Die Abbildung dient lediglich der Veranschaulichung und ist für Details, Farben etc. nicht verbindlich. Die Möblierung ist Architekturvorschlag und gehört nicht zum Ausstattungsumfang. Wohnflächen nach WoFIV | übrige Raumflächen nach DIN 277. Änderungen einschl. Abweichungen der Flächenangaben vorbehalten. * Terrassen sind zur Hälfte angerechnet.



Wohntraum an der Förde
Schloßkoppelweg 33 | 24226 Heikendorf
Schöner Wohnen Exclusiv GmbH
www.schoener-wohnen-exclusiv.de

Wohnung 2 (Maisonette) - Souterrain
mit Gemeinschaftsbereich

M 1:100

04.11.2019

Architekturbüro Albrecht Heike | Kiel